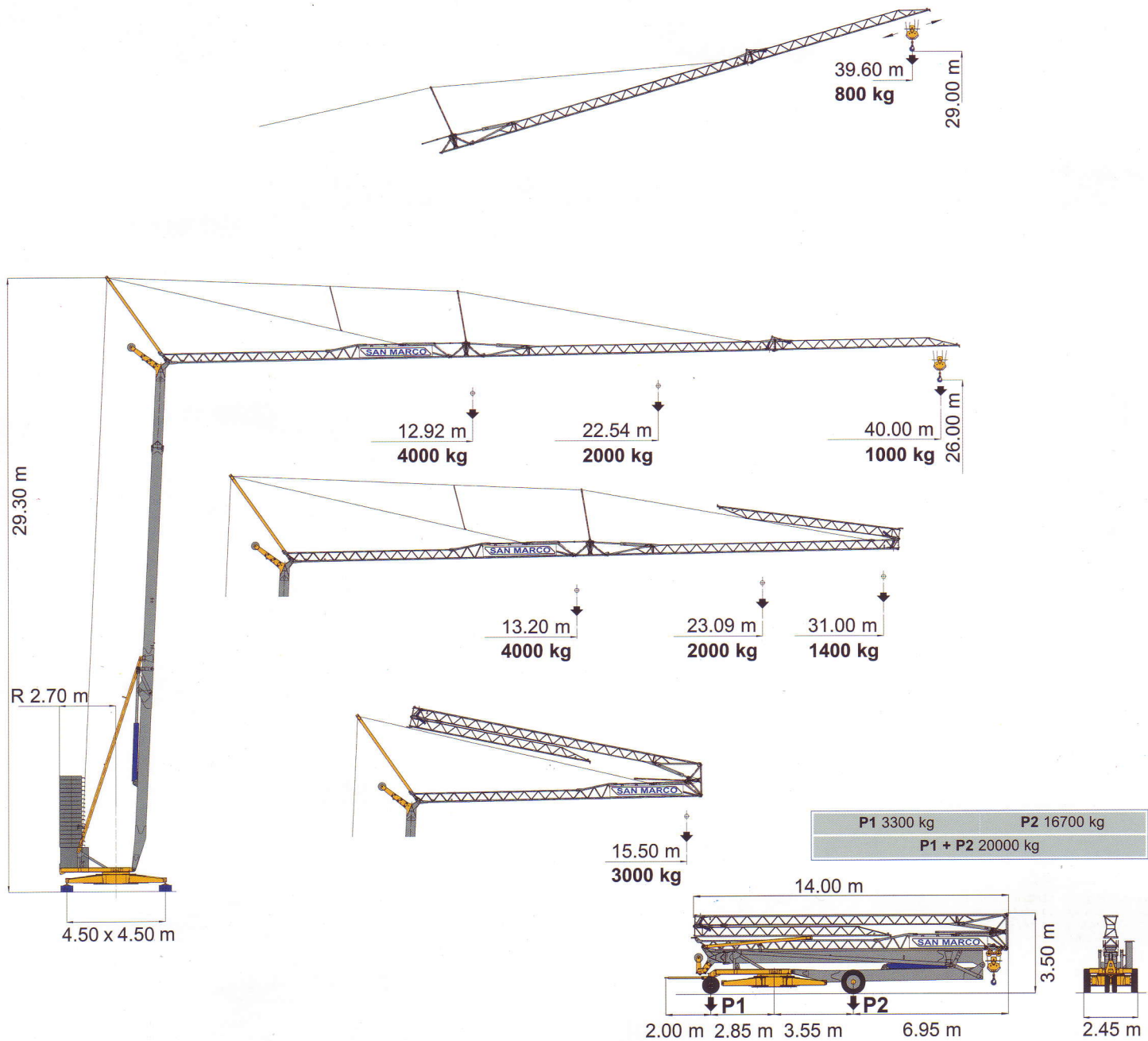


- IT** Gru automatica idraulica
- UK** Automatic hydraulic crane
- UA** Кран автоматический гидравлический

# SMH 400

## Triverter 444



**IT** Diagrammi di carico

**UK** Loads diagrams

**UA** Диаграмма нагрузки

Braccio orizzontale	kg	4000	3000	2000	1800	1600	1400	1200	1000
Horizontal jib	m	13.20	16.58	23.09	25.19	27.76	31.00		31
Стрела горизонтальная	m	12.92	16.21	22.54	24.59	27.10	30.24	34.32	40.00
									40

Braccio impennato	kg	800
Inclined jib		
Стрела наклонная	m	39.60
		40

Freccia chiusa	kg	3000
Closed jib		
Секция стрелы закрытая	m	15.50



DIN 15018 H1 B3  
ISO 4301



IT Sollevamento - Variatore (Inverter)

UK Hoisting - Speed controller

UA Подъём - вариатор скорости

II *	m/min	12	25	38	50	8.8
	kg	2000	2000	1400	1000	
IV	m/min	6	12	19	25	8.8
	kg	4000	4000	2800	2000	

IT Potenza elettrica necessaria

UK Power requirement

UA Необходимая электрическая мощность

V	Hz	kW
380 (±5%)	50	20

\* A richiesta • On request • по требованию

IT Carrello - Variatore (Inverter)

UK Trolleying - Speed controller

UA Тележка - вариатор скорости

	m/min	10	20	30	40
					1.8

IT Rotazione - Variatore (Inverter)

UK Slewing - Speed controller

UA Вращение - вариатор скорости

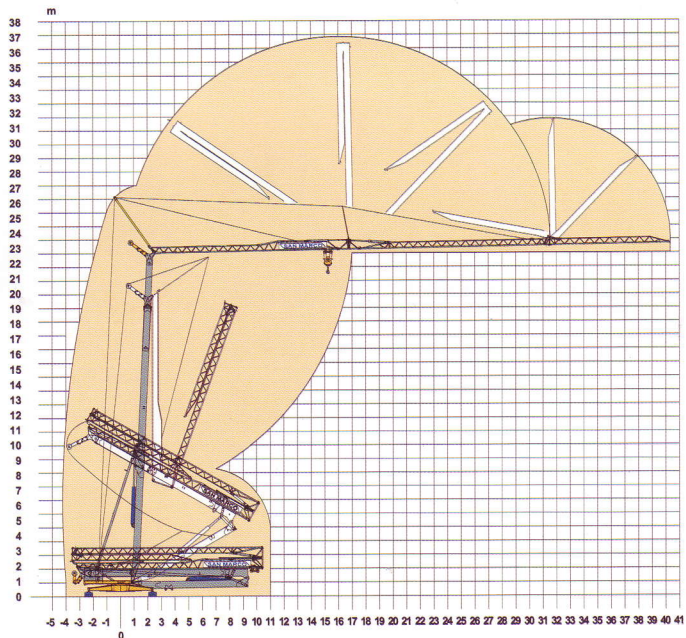
	rpm	0.1	0.3	0.5
				0.9
				3

IT Montaggio

UK Erection

UA Монтаж

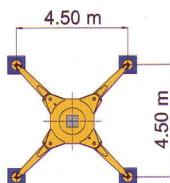
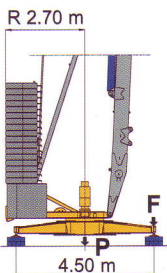
kW 4.0



IT Reazioni (F) - Pesì (P)

UK Reactions (F) - Loads (P)

UA Воздействия (R) - Масса (P)



F	P
35 t	49 t

In servizio  
In service  
В работе

F	P
21 t	45 t

Fuori servizio  
Out of service  
Вне работы

Strutture in acciaio ad alta resistenza per impiego a basse temperature • Zincatura torre e braccio con immersione a caldo secondo ISO 1461 • Bassa emissione acustica e livello di potenza sonora garantito e certificato • Possibilità di funzionamento a braccio impennato e carrello traslante • Climatizzazione termostatica dell'equipaggiamento elettrico per alte e basse temperature • Dispositivi di autolivellamento e autozavorramento

High resilience steel structures to be used at low temperature • Galvanised tower and jib with hot dipping in conformity ISO 1461 • Guaranteed and certified low acoustics emission and sound powers level • Possibility to work with inclined jib and traversing trolley • Automatic temperature control of electrical equipment for high and low temperatures • Full automatic devices for self levelling and ballast loader.

Структуры из высокопрочной стали для использования при низких температурах • Цинкование башни и стрелы методом горячего погружения в соответствии с ISO 1461 • Низкая эмиссия шума и уровень мощности звука гарантированы и сертифицированы • Возможность функционирования при наклонной стреле и передающей тележке • Термостатическая климатизация и электрооборудование для высоких и низких температур • Устройства автовыравнивания и автобалластирования

IT Conforme alle direttive 98/37/CE direttiva macchine • Conforme alle direttive 87/405/CEE, 2000/14/CE e 2005/88/CE livello acustico • Conforme alle direttive 89/336/CEE compatibilità magnetica • Conforme alle direttive 73/23/CEE bassa tensione • Conforme al D.P.R. 27-4-55 n. 547 • Le nostre macchine sono protette da assicurazione per responsabilità civile prodotti senza termine • Specifiche suscettibili di variazioni senza preavviso.

UK In compliance with the 98/37/EC regulations • In compliance with the 87/405/EEC, 2000/14/EC and 2005/88/EC regulations on noise levels • In compliance with the 89/336/EEC regulations on electromagnetic compatibility • In compliance with the 73/23/EEC regulations on electrical equipment • Machine covered by lifetime public liability insurance coverage • Specifications subject to modification without notice.

UA В соответствии с нормами 98/37/CE деректива машини • В соответствии с нормами 87/405/CEE, 2000/14/CE и 2005/88/CE уровень акустики • В соответствии с нормами 89/336/CEE магнетическое соответствие • В соответствии с нормами 73/23/CEE низкое напряжение • Наши краны защищены неограниченной страховкой о гражданской ответственности. • Технические параметры могут подлежать изменениям без предупреждения.

Timbro rivenditore • Reseller stamp • Реквизиты дистрибьютора



SAN MARCO INTERNATIONAL S.r.l.

Via Principe Umberto, 42/B  
28021 Borgomanero (NO) Italy

Tel. +39 0322 82601  
Fax +39 0322 846035  
Website www.sanmarco-int.com  
E-mail sanmarco@sanmarco-int.com