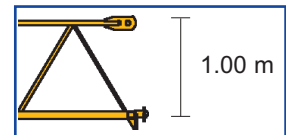
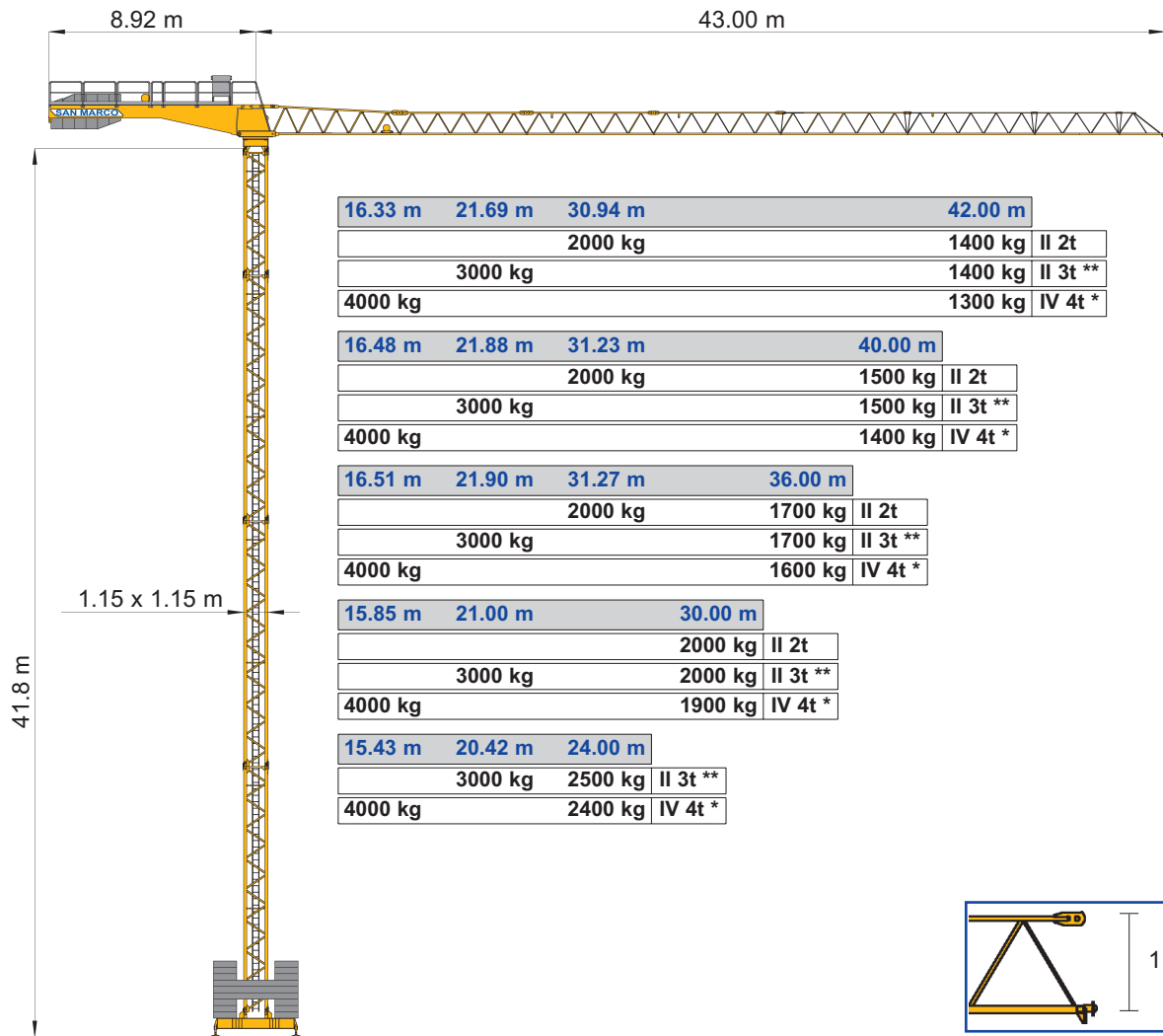


- IT** Gru a torre modulare - Versione City Crane
- UK** Modular tower crane - City Crane Version
- RU** Кран башенный с модульным монтажем версии - Сити Кран

SMT 421

Triverter 444



- IT** Diagrammi di carico
- UK** Loads diagrams
- RU** Диаграмма нагрузки

m	14	16	18	20	22	24	26	28	30	32	34	36	38	40	42	m
	2.00	2.00	2.00	2.00	2.00	2.00	2.00	2.00	2.00	1.92	1.79	1.67	1.57	1.48	1.40	42
t	2.00	2.00	2.00	2.00	2.00	2.00	2.00	2.00	2.00	1.94	1.81	1.69	1.59	1.50	40	
	2.00	2.00	2.00	2.00	2.00	2.00	2.00	2.00	2.00	1.94	1.81	1.70	36			
	2.00	2.00	2.00	2.00	2.00	2.00	2.00	2.00	2.00	30						

Tiro in II 2000 kg
Single wiring 2000 kg
Двойная запасовка 2000 kg

m	14	16	18	20	22	24	26	28	30	32	34	36	38	40	42	m
	3.00	3.00	3.00	3.00	2.95	2.67	2.44	2.24	2.07	1.92	1.79	1.68	1.57	1.48	1.40	42
t	3.00	3.00	3.00	3.00	2.98	2.70	2.47	2.27	2.09	1.94	1.81	1.69	1.59	1.50	40	
	3.00	3.00	3.00	3.00	2.98	2.70	2.47	2.27	2.09	1.94	1.81	1.70	36			
	3.00	3.00	3.00	3.00	2.84	2.58	2.35	2.16	2.00	30						
	3.00	3.00	3.00	3.00	2.75	2.50	24									

Tiro in II 3000 kg **
Single wiring 3000 kg
Двойная запасовка 3000 kg

m	14	16	18	20	22	24	26	28	30	32	34	36	38	40	42	m
	4.00	4.00	3.58	3.17	2.84	2.56	2.33	2.14	1.97	1.82	1.69	1.57	1.47	1.38	1.30	42
t	4.00	4.00	3.62	3.21	2.87	2.60	2.36	2.16	1.99	1.84	1.71	1.59	1.49	1.40	40	
	4.00	4.00	3.62	3.21	2.87	2.60	2.36	2.16	1.99	1.84	1.71	1.60	36			
	4.00	3.95	3.45	3.06	2.74	2.47	2.25	2.06	1.90	30						
	4.00	3.83	3.35	2.96	2.65	2.40	24									

Tiro in IV inserito *
Connected double wiring
Четверная запасовка подключенная

* A richiesta
On request
** по требованию



DIN 15018 H1 B3
ISO 4301



IT Sollevamento - Variatore (Inverter)

UK Hoisting - Speed controller

RU Подъём - вариатор скорости

ASVF11											
	II	m/min	10	30	45	60					kW
	2 t	kg	2000	2000	1400	800/1000					11
	III	m/min	10	22	35	50					11
3 t**	kg	3000	3000	1600	1000						11
IV*	m/min	5	15	22	30						11
	kg	4000	4000	2800	1600/2000						

IT Potenza elettrica necessaria

UK Power requirement

RU Необходимая электрическая мощность

V	Hz	kW
380	50	25

IT Carrello - Variatore (Inverter)

UK Trolley - Speed controller

RU Тележка - вариатор скорости

ACVF1.8											
											kW
	m/min	10	20	30	40	1.8					

IT Rotazione - Variatore (Inverter)

UK Slewing - Speed controller

RU Вращение - вариатор скорости

										daNm
rpm	0.1	0.3	0.5	0.8	6.5					

IT Composizione torre

UK Tower composition

RU структура башни

Elementi torre Tower elements Элементы Башни	h 24 m	h 30 m	h 36 m	h 42 m	h 48 m	h 54 m Tronchetto Foundation Опора/шпиль	h 54 m Carro Truck Опора/шпиль	h 60 m	Peso elementi (kg) Elements weight (kg) Вес элементы (kg)
150/12 1.15 x 1.15 x 11.60 m	2	1	2	1					2200
150/12 1.15 x 1.15 x 5.80 m		1		1					1200
150/15 1.15 x 1.15 x 11.60 m		1	1	1	3	2	2	2	2400
150/15 1.15 x 1.15 x 5.80 m						1	1		1500
180/15 1.15 x 1.15 x 11.60 m				1					3100
180/15 1.15 x 1.60 x 11.60 m booster					1	1	1	1	3500
180/15 1.60 x 1.60 x 11.60 m						1		1	3700
180/15 1.60 x 2.30 x 11.60 m booster							1	1	4700

IT Zavorre di volata

UK Jib ballast

RU Балластные блоки контрстрелы

Braccio Jib Стрела	m	24	30	36	40	42
Zavorra Ballast Балласт	t	7.15	7.8	10.0	11.1	11.1

IT Zavorre di base

UK Base ballast

RU Балластные блоки основания

Carro Truck Крестовидное основание	Altezza Height Высота	Zavorra Ballast Балласт
m	m	t
3.2x3.2	12-18-24	30.0
3.2x3.2	30	40.0
3.8x3.8	12-18-24	25.0
3.8x3.8	30	30.0
3.8x3.8	36	40.0
3.8x3.8	42	55.0

Strutture in acciaio ad alta resistenza per impiego a basse temperature • Braccio e torre a montaggio modulare • Bassa emissione acustica e livello di potenza sonora garantito e certificato • Climatizzazione termostatica dell'equipaggiamento elettrico per alte e basse temperature • Mezzi di accesso alla parte superiore della gru • Anemometro con segnalatore ottico e acustico

High-strength steel structure for use at low temperatures • Modular assembly jib and tower • Guaranteed and certified low acoustics emission and sound powers level • Automatic temperature control of electrical equipment for high and low temperatures • Disassembled stair on the tower • Anemometer with optical and acoustic indicator

Структуры из стали высокой прочности для применения при низких температурах • Стрела и башня модульного монтажа • Акустическая эмиссия и уровень мощности шума гарантированный и сертифицированный • Термостатическая климатизация электрооборудования при высоких и низких температурах • Средства доступа к высоким частям крана • Анемометр с оптическим и акустическим сигналом

IT

Conforme alle direttive 98/37/CE direttiva macchine • Conforme alle direttive 87/405/CEE, 2000/14/CE e 2005/88/CE livello acustico • Conforme alle direttive 89/336/CEE compatibilità magnetica • Conforme alle direttive 73/23/CEE bassa tensione • Conforme al D.P.R. 27-4-55 n. 547 • Le nostre macchine sono protette da assicurazione per responsabilità civile prodotti senza termine • Specifiche suscettibili di variazioni senza preavviso.

UK

In compliance with the 98/37/EC regulations • In compliance with the 87/405/EEC, 2000/14/EC and 2005/88/EC regulations on noise levels • In compliance with the 89/336/EEC regulations on electromagnetic compatibility • In compliance with the 73/23/EEC regulations on electrical equipment • Machine covered by lifetime public liability insurance coverage • Specifications subject to modification without notice.

RU

В соответствии с нормами 98/37/CE деректива машины • В соответствии с нормами 87/405/CEE, 2000/14/CE и 2005/88/CE уровень акустики • В соответствии с нормами 89/336/CEE магнетическое соответствие • В соответствии с нормами 73/23/CEE низкое напряжение • Наши краны защищены неограниченной страховкой от гражданской ответственности. • Технические параметры могут подлежать изменениям без предупреждения.



SAN MARCO INTERNATIONAL S.r.l.

Via Principe Umberto, 42/B
28021 Borgomanero (NO) Italy

Tel. +39 0322 82601

Fax +39 0322 846035

Website www.sanmarco-int.com

E-mail sanmarco@sanmarco-int.com

Timbro rivenditore • Reseller stamp • Реквизиты дистрибьютора