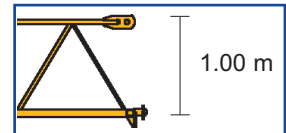
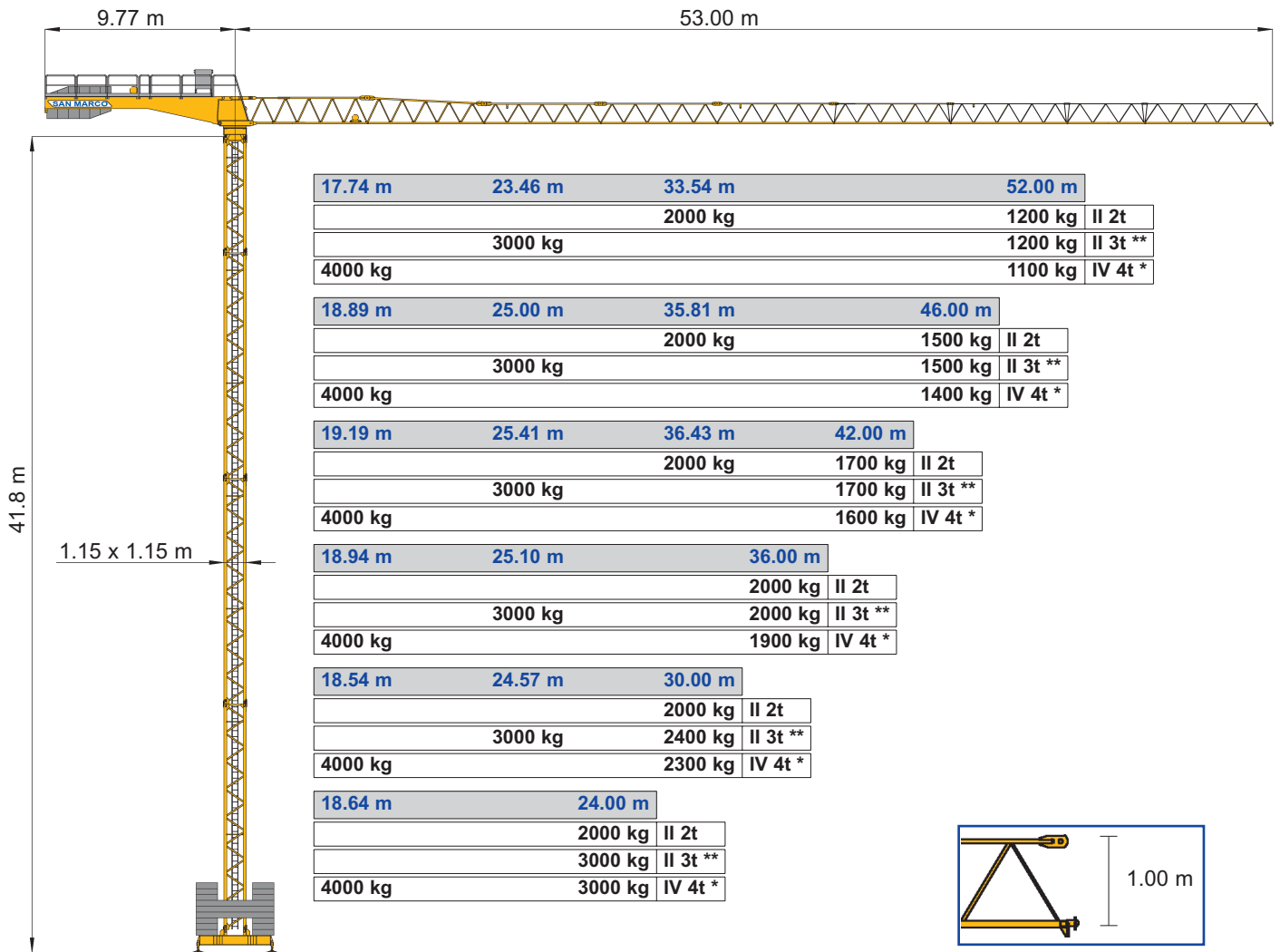


- IT** Gru a torre modulare - Versione City Crane
- UK** Modular tower crane - City Crane Version
- RU** Кран башенный с модульным монтажем версии - Сити Кран

SMT 520

Triverter 444



- IT** Diagrammi di carico
- UK** Loads diagrams
- RU** Диаграмма нагрузки

m	16	18	20	22	24	26	28	30	32	34	36	38	40	42	44	46	48	50	52	m	
t	2.00	2.00	2.00	2.00	2.00	2.00	2.00	2.00	2.00	2.00	1.96	1.84	1.73	1.63	1.54	1.46	1.38	1.32	1.25	1.20	52
t	2.00	2.00	2.00	2.00	2.00	2.00	2.00	2.00	2.00	2.00	1.98	1.86	1.76	1.66	1.57	1.50					46
t	2.00	2.00	2.00	2.00	2.00	2.00	2.00	2.00	2.00	2.00	2.00	1.90	1.79	1.70					42		
t	2.00	2.00	2.00	2.00	2.00	2.00	2.00	2.00	2.00	2.00	2.00	2.00					36				

m	16	18	20	22	24	26	28	30	32	34	36	38	40	42	44	46	48	50	52	m	
t	3.00	3.00	3.00	3.00	2.92	2.67	2.46	2.27	2.11	1.97	1.85	1.73	1.63	1.54	1.46	1.38	1.32	1.25	1.20	52	
t	3.00	3.00	3.00	3.00	3.00	2.87	2.64	2.44	2.27	2.12	1.99	1.87	1.76	1.66	1.58	1.50					46
t	3.00	3.00	3.00	3.00	3.00	2.92	2.69	2.49	2.31	2.16	2.02	1.90	1.79	1.70					42		
t	3.00	3.00	3.00	3.00	3.00	2.88	2.65	2.45	2.28	2.13	2.00					36					
t	3.00	3.00	3.00	3.00	3.00	2.81	2.59	2.40					30								

m	16	18	20	22	24	26	28	30	32	34	36	38	40	42	44	46	48	50	52	m	
t	4.00	3.93	3.49	3.13	2.83	2.58	2.36	2.18	2.01	1.87	1.75	1.64	1.53	1.44	1.36	1.29	1.22	1.15	1.10	52	
t	4.00	4.00	3.74	3.36	3.04	2.77	2.54	2.35	2.17	2.02	1.89	1.77	1.66	1.56	1.48	1.40					46
t	4.00	4.00	3.81	3.42	3.10	2.82	2.59	2.39	2.22	2.06	1.92	1.80	1.69	1.60					42		
t	4.00	4.00	3.76	3.37	3.05	2.78	2.55	2.35	2.18	2.03	1.90					36					
t	4.00	4.00	3.67	3.29	2.98	2.71	2.49	2.30					30								
t	4.00	4.00	3.69	3.31	3.00					24											

Tiro in II 2000 kg
Single wiring 2000 kg
Двойная запасовка 2000 kg



Tiro in II 3000 kg**
Single wiring 3000 kg
Двойная запасовка 3000 kg



Tiro in IV inserito*
Connected double wiring
Четверная запасовка подключенная



* A richiesta
On request
по требованию



DIN 15018 H1 B3
ISO 4301



IT Sollevamento - Variatore (Inverter)

UK Hoisting - Speed controller

RU Подъём - вариатор скорости

ASVF11									
	II	m/min	10	30	45	60			kW
	2 t	kg	2000	2000	1400	800/1000			11
	II	m/min	10	22	35	50			11
	3 t**	kg	3000	3000	1600	1000			11
IV*	m/min	5	15	22	30			11	
		kg	4000	4000	2800	1600/2000			

IT Potenza elettrica necessaria

UK Power requirement

RU Необходимая электрическая мощность

V	Hz	kW
380	50	25

IT Carrello - Variatore (Inverter)

UK Trolley - Speed controller

RU Тележка - вариатор скорости

ACVF1.8								
								kW
	m/min	10	20	30	40			1.8

IT Rotazione - Variatore (Inverter)

UK Slewing - Speed controller

RU Вращение - вариатор скорости

								daNm
rpm	0.1	0.3	0.5	0.8	6.5			

IT Composizione torre

UK Tower composition

RU структура башни

Elementi torre Tower elements Элементы Башни	h 24 m	h 30 m	h 36 m	h 42 m	h 48 m	h 54 m Tronchetto Foundation Основа	h 54 m Carro Truck Основа	h 60 m	Peso elementi (kg) Elements weight (kg) Вес элементы (kg)
150/12 1.15 x 1.15 x 11.60 m	2	1	2	1					2200
150/12 1.15 x 1.15 x 5.80 m		1		1					1200
150/15 1.15 x 1.15 x 11.60 m		1	1	1	3	2	2	2	2400
150/15 1.15 x 1.15 x 5.80 m						1	1		1500
180/15 1.15 x 1.15 x 11.60 m				1					3100
180/15 1.15 x 1.60 x 11.60 m booster					1	1	1	1	3500
180/15 1.60 x 1.60 x 11.60 m						1		1	3700
180/15 1.60 x 2.30 x 11.60 m booster							1	1	4700

IT Zavorre di volata

UK Jib ballast

RU Балластные блоки контрстрелы

Braccio Jib Стрела	m	24	30	36	42	46	52
Zavorra Ballast Балласт	t	6.85	10.0	11.1	12.2	13.3	13.3

IT Zavorre di base

UK Base ballast

RU Балластные блоки основания

Carro Truck Крестовидное основание	Altezza Height Высота	Zavorra Ballast Балласт
m	m	t
3.2x3.2	12-18-24	35.0
3.2x3.2	30	40.0
3.8x3.8	12-18-24	25.0
3.8x3.8	30	30.0
3.8x3.8	36	40.0
3.8x3.8	42	60.0

Strutture in acciaio ad alta resistenza per impiego a basse temperature • Braccio e torre a montaggio modulare • Bassa emissione acustica e livello di potenza sonora garantito e certificato • Climatizzazione termostatica dell'equipaggiamento elettrico per alte e basse temperature • Mezzi di accesso alla parte superiore della gru • Anemometro con segnalatore ottico e acustico

High-strength steel structure for use at low temperatures • Modular assembly jib and tower • Guaranteed and certified low acoustics emission and sound powers level • Automatic temperature control of electrical equipment for high and low temperatures • Disassembled stair on the tower • Anemometer with optical and acoustic indicator

Структуры из стали высокой прочности для применения при низких температурах • Стрела и башня модульного монтажа • Акустическая эмиссия и уровень мощности шума гарантированный и сертифицированный • Термостатическая климатизация электрооборудования при высоких и низких температурах • Средства доступа к высоким частям крана • Анемометр с оптическим и акустическим сигналом

IT

Conforme alle direttive 98/37/CE direttiva macchine • Conforme alle direttive 87/405/CEE, 2000/14/CE e 2005/88/CE livello acustico • Conforme alle direttive 89/336/CEE compatibilità magnetica • Conforme alle direttive 73/23/CEE bassa tensione • Conforme al D.P.R. 27-4-55 n. 547 • Le nostre macchine sono protette da assicurazione per responsabilità civile prodotti senza termine • Specifiche suscettibili di variazioni senza preavviso.

UK

In compliance with the 98/37/EC regulations • In compliance with the 87/405/EEC, 2000/14/EC and 2005/88/EC regulations on noise levels • In compliance with the 89/336/EEC regulations on electromagnetic compatibility • In compliance with the 73/23/EEC regulations on electrical equipment • Machine covered by lifetime public liability insurance coverage • Specifications subject to modification without notice.

RU

В соответствии с нормами 98/37/CE директива машины • В соответствии с нормами 87/405/CEE, 2000/14/CE и 2005/88/CE уровень акустики • В соответствии с нормами 89/336/CEE магнетическое соответствие • В соответствии с нормами 73/23/CEE низкое напряжение • Наши краны защищены неограниченной страховкой о гражданской ответственности. • Технические параметры могут подлежать изменениям без предупреждения.



SAN MARCO INTERNATIONAL s.r.l.

Via Principe Umberto, 42/B
28021 Borgomanero (NO) Italy

Tel. +39 0322 82601

Fax +39 0322 846035

Website www.sanmarco-int.com

E-mail sanmarco@sanmarco-int.com

Timbro rivenditore • Reseller stamp • Реквизиты дистрибьютора